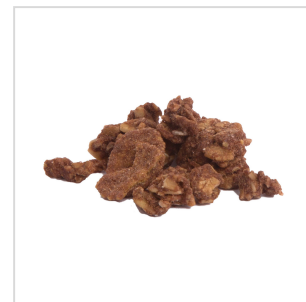


Artikelpass

Artikel-Nr.: 10955

Datum: 13.02.2026

Schoko Crunchy Müsli 600 g im Beutel



1. Produktbeschreibung

Ihre Gäste sind aktiv, jung und aufgeweckt? Dann passt genau dieses Müsli zu Ihrem Angebot: Schokocornflakes, zartschmelzende Schoko-Stückchen, Schoko-Crunchy, Crispies und obendrauf noch Mandelstücke – Ein reiner Schokoladenknusperspaß! Ideal für Kantinen mit jungen Besuchern. Jetzt zugreifen!

2. Zutaten

Zutaten: Totalsumme der Zutaten, Hafervollkornflocken (glutenfrei), Zucker, Palmöl, Kakaomasse, Vollmilchpulver (Milch (einschließlich Laktose)), Kakaobutter, Emulgator / Sonnenblumenlecithine, Mais, Salz, Gerstenmalzextrakt (Glutenhaltiges Getreide), Kakaopulver, Reismehl, Gerstenmalzmehl (Glutenhaltiges Getreide), Weizenmalzmehl (Glutenhaltiges Getreide), Mandeln (Schalenfrüchte), Invertzuckersirup, Karamellzuckersirup. Kann Spuren von Erdnüsse, Soja, Sesamsamen enthalten.

3. Nährwerte

Brennwert:	1.901 kJ
Brennwert:	453 kcal
Fett:	17 g
-davon gesättigte Fettsäuren:	6,5 g
Kohlenhydrate:	61 g
-davon Zucker:	18 g
Eiweiß:	11 g
Salz:	0,45 g

4. Allergene

Glutenhaltiges Getreide (d. h. Weizen, Roggen, Gerste, Hafer, Dinkel, Kamut oder Hybridstämme davon) sowie daraus hergestellte Erzeugnisse:	Vorhanden
Erdnüsse und Erdnusserzeugnisse:	Spuren
Soja und Sojaerzeugnisse:	Spuren
Milch und Milcherzeugnisse (einschließlich Laktose):	Vorhanden
Schalenfrüchte, d. h. Mandel, Haselnuss, Walnuss, Cashewnuss, Pekannuss, Paranuss, Pistazie, Macadamianuss, etc. und Queenslandnuss sowie daraus hergestellte Erzeugnisse:	Vorhanden
Sesamsamen und Sesamsamenerzeugnisse:	Spuren